

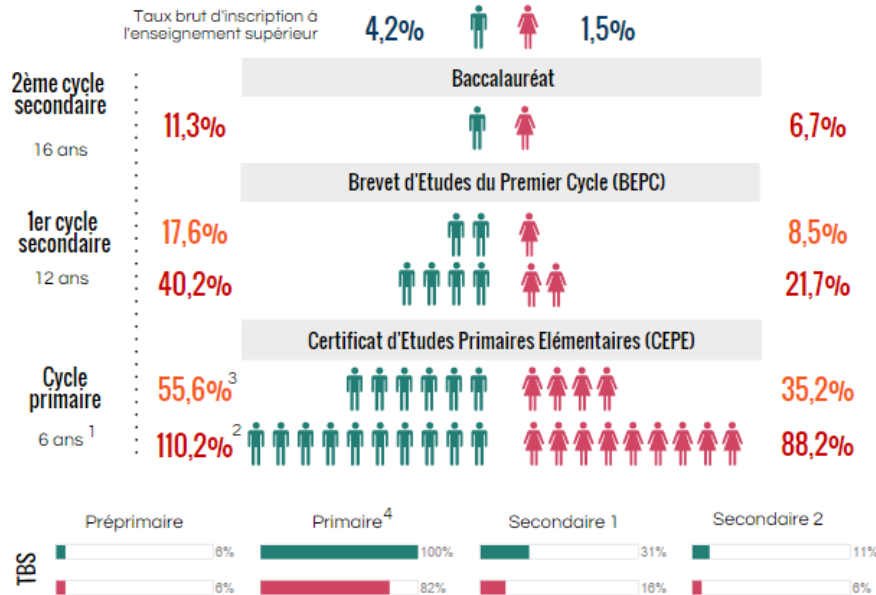
République centrafricaine

L'éducation primaire



Contexte	
Superficie (Km2)	622 980
Population (millions)	4,6
Croissance de la population (% annuel)	2,0
Population de 0 à 14 ans (% total)	40
Population rurale (% total)	61
PIB (milliards \$ US courants)	1,538
Croissance du PIB 2013 (% annuel)	-36,0
Agriculture (% du PIB)	54
Espérance de vie à la naissance (années)	50

1 Système éducatif



1 : Âge théorique d'entrée dans chaque cycle
 2 : Taux brut d'accès en première année de chaque cycle par sexe
 3 : Taux brut d'admission à la dernière année de chaque cycle par sexe
 4 : Les données supérieures à 100% sont arrondies à 100



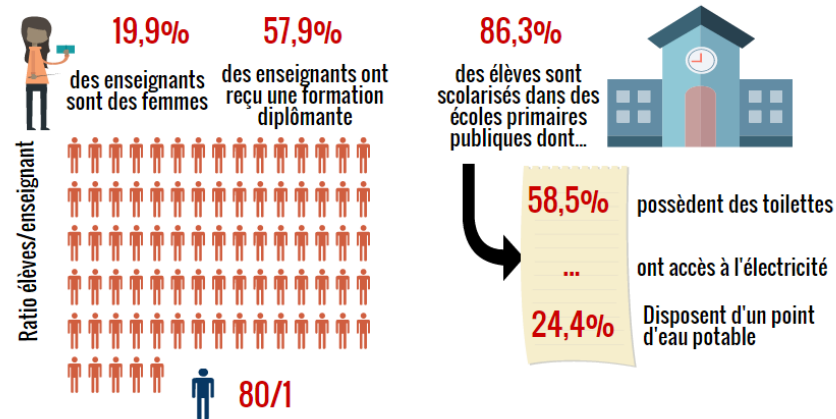
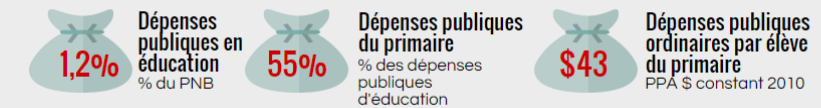
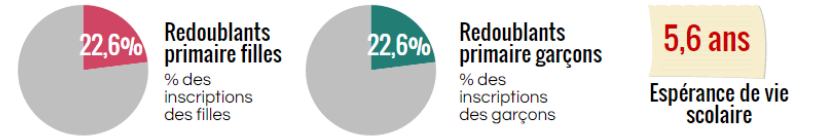
Sources : Banque Mondiale, Pôle de Dakar, ISU, Intercarto, PASEC, 2014 ou année la plus récente disponible.



Pasec

Programme d'analyse des systèmes éducatifs de la francophonie

2 Quelques chiffres



3 Evaluations

