

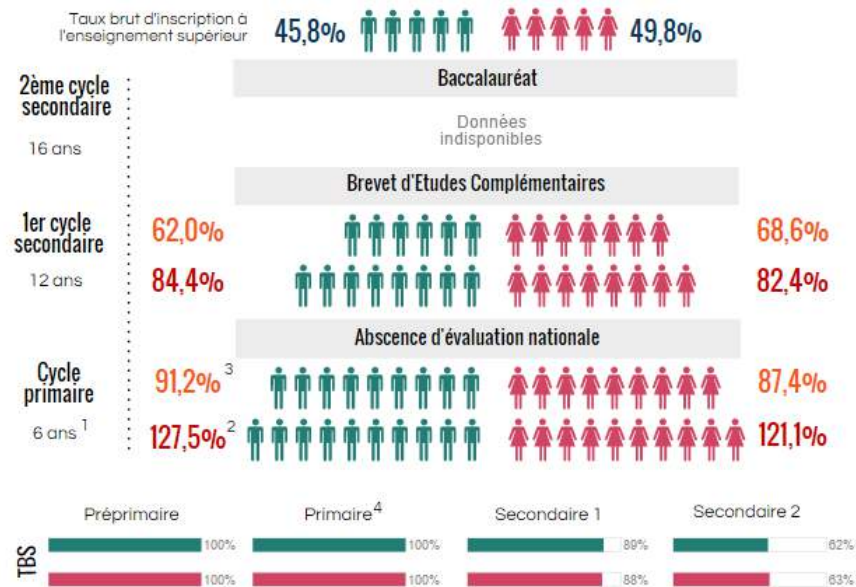
Mauritanie

L'éducation primaire



Contexte	
Superficie (Km2)	1 030 700
Population (millions)	3,9
Croissance de la population (% annuel)	2,4
Population de 0 à 14 ans (% total)	40
Population rurale (% total)	41
PIB (milliards \$ US courants)	4,158
Croissance du PIB 2013 (% annuel)	6,7
Agriculture (% du PIB)	15
Espérance de vie à la naissance (années)	62

1 Système éducatif



- 1 : Âge théorique d'entrée dans chaque cycle
- 2 : Taux brut d'accès en première année de chaque cycle par sexe
- 3 : Taux brut d'admission à la dernière année de chaque cycle par sexe
- 4 : Les données supérieures à 100% sont arrondies à 100



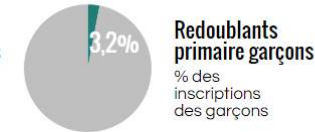
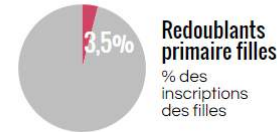
Sources : Banque Mondiale, Pôle de Dakar, ISU, Intercarto, PASEC, 2014 ou année la plus récente disponible.



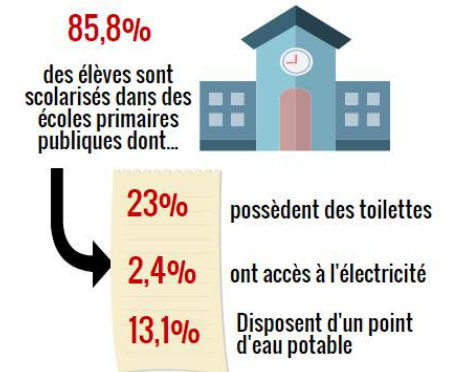
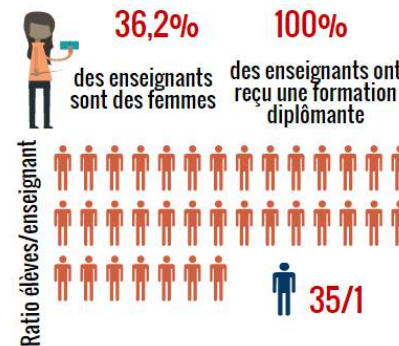
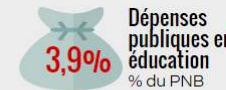
Pasec

Programme d'analyse des systèmes éducatifs de la francophonie

2 Quelques chiffres



8,1 ans
Espérance de vie scolaire



3 Evaluations

