

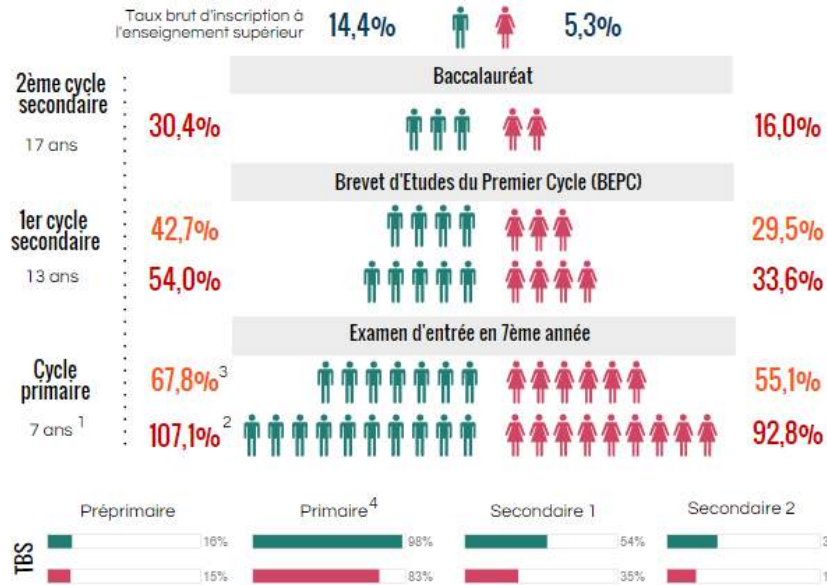
# Guinée

## L'éducation primaire



Contexte	
Superficie (Km <sup>2</sup> )	245 860
Population (millions)	11,7
Croissance de la population (% annuel)	2,5
Population de 0 à 14 ans (% total)	42
Population rurale (% total)	64
PIB (milliards \$ US courants)	6,144
Croissance du PIB 2013 (%annuel)	2,3
Agriculture (% du PIB)	20
Espérance de vie à la naissance (années)	56

### 1 Système éducatif



- 1 : Âge théorique d'entrée dans chaque cycle
- 2 : Taux brut d'accès en première année de chaque cycle par sexe
- 3 : Taux brut d'admission à la dernière année de chaque cycle par sexe
- 4 : Les données supérieures à 100% sont arrondies à 100



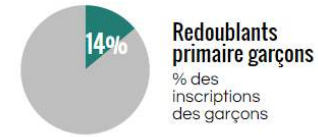
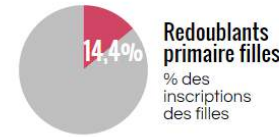
Sources : Banque Mondiale, Pôle de Dakar, ISU, Intercarta, PASEC, 2014 ou année la plus récente disponible.



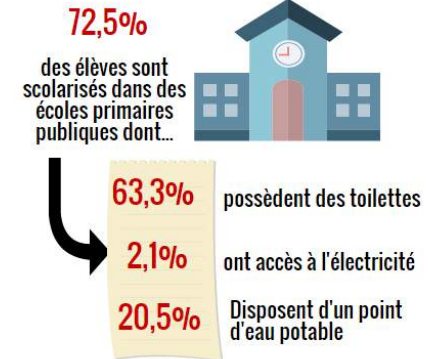
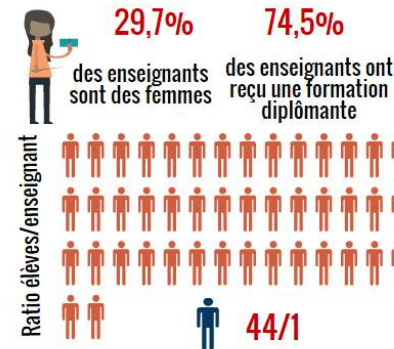
Pasec

Programme d'analyse des systèmes éducatifs de la francophonie

### 2 Quelques chiffres



7,1 ans  
Espérance de vie scolaire



### 3 Evaluations

