

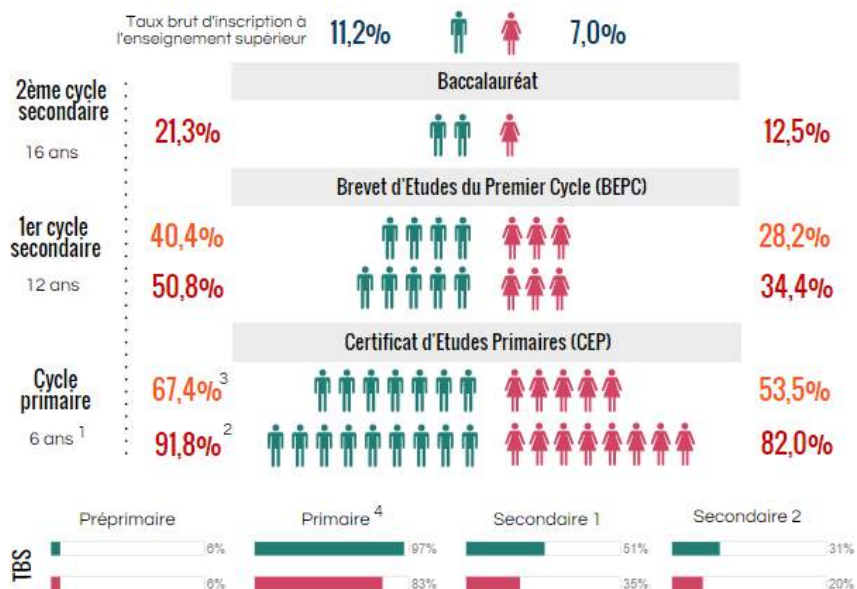
Côte d'Ivoire

L'éducation primaire



Contexte	
Superficie (Km ²)	322 460
Population (millions)	20,3
Croissance de la population (% annuel)	2,4
Population de 0 à 14 ans (% total)	41
Population rurale (% total)	47
PIB (milliards \$ US courants)	31,062
Croissance du PIB (% annuel 2013)	8,7
Agriculture (% du PIB)	22,3
Espérance de vie à la naissance (années)	51

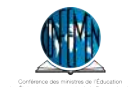
1 Système éducatif



1 : Âge théorique d'entrée dans chaque cycle
 2 : Taux brut d'accès en première année de chaque cycle par sexe
 3 : Taux brut d'admission à la dernière année de chaque cycle par sexe
 4 : Les données supérieures à 100% sont arrondies à 100



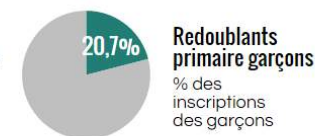
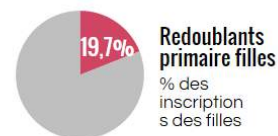
Sources : Banque Mondiale, Pôle de Dakar, ISU, Intercarto, PASEC, 2014 ou année la plus récente disponible.



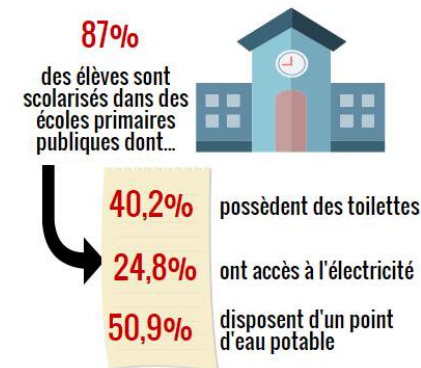
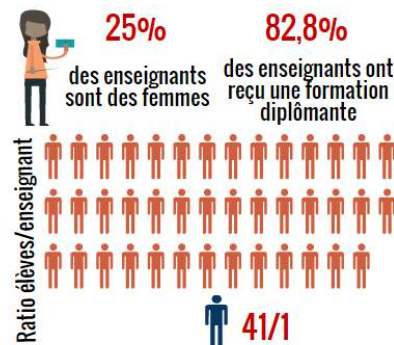
Pasec

Programme d'analyse des systèmes éducatifs de la francophonie

2 Quelques chiffres



6,6 ans
Espérance de vie scolaire



3 Evaluations

