

Cameroun

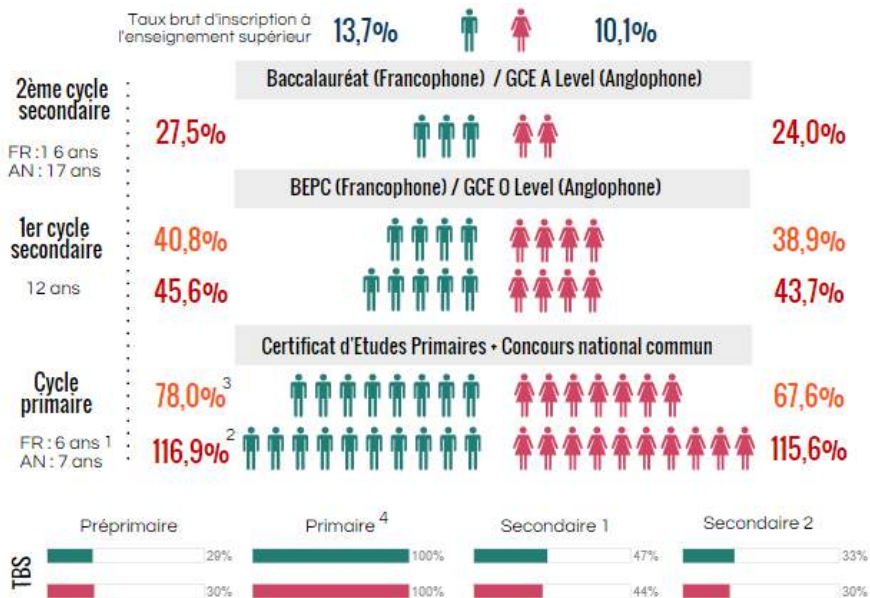
L'éducation primaire



Contexte

Superficie (Km2)	475 440
Population (millions)	22,2
Croissance de la population (% annuel)	2,5
Population de 0 à 14 ans (% total)	43
Population rurale (% total)	47
PIB (milliards \$ US courants)	29,567
Croissance du PIB (%annuel 2013)	5,6
Agriculture (% du PIB)	22,9
Espérance de vie à la naissance (années)	55

1 Système éducatif



- 1 : Âge théorique d'entrée dans chaque cycle
- 2 : Taux brut d'accès en première année de chaque cycle par sexe
- 3 : Taux brut d'admission à la dernière année de chaque cycle par sexe
- 4 : Les données supérieures à 100% sont arrondies à 100



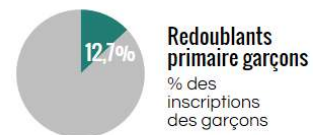
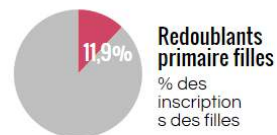
Sources : Banque Mondiale, Pôle de Dakar, ISU, Intercarto, PASEC, 2014 ou année la plus récente disponible.



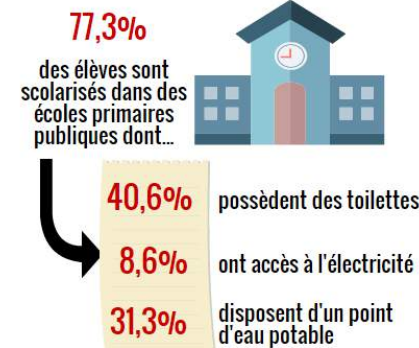
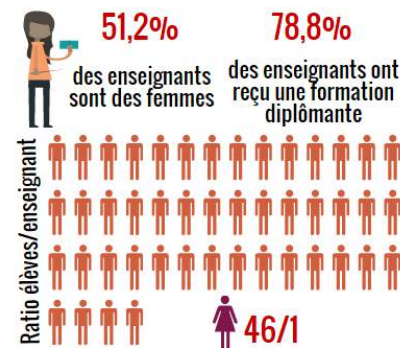
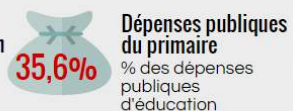
Pasec

Programme d'analyse des systèmes éducatifs de la francophonie

2 Quelques chiffres



8,9 ans
Espérance de vie scolaire



3 Evaluations

