

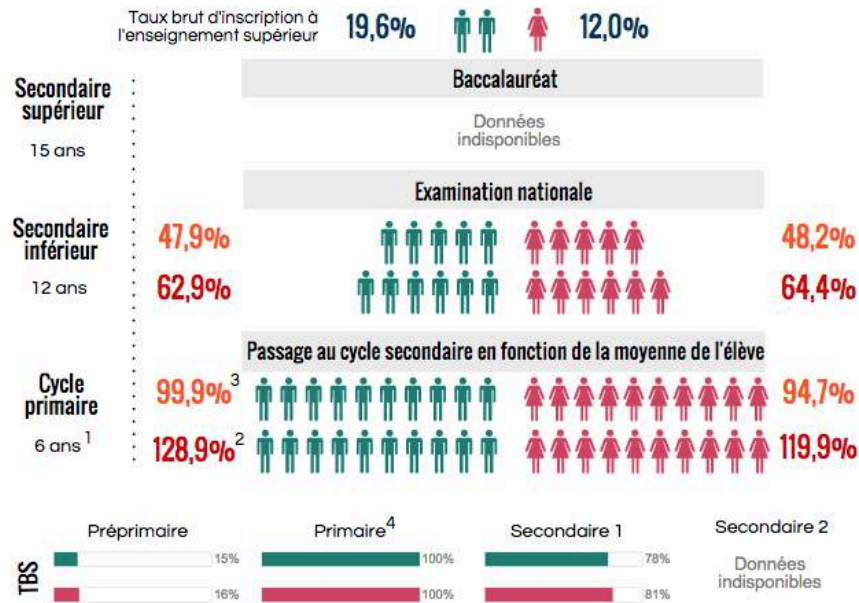
# Cambodge

## L'éducation primaire



Contexte	
Superficie (Km2)	181 040
Population (millions)	15,1
Croissance de la population (% annuel)	1,8
Population de 0 à 14 ans (% total)	31
Population rurale (% total)	80
PIB (milliards \$ US courants)	15,239
Croissance du PIB (% annuel 2013)	7,4
Agriculture (% du PIB)	34
Espérance de vie à la naissance (années)	72

### 1 Système éducatif



1 : Âge théorique d'entrée dans chaque cycle  
 2 : Taux brut d'accès en première année de chaque cycle par sexe  
 3 : Taux brut d'admission à la dernière année de chaque cycle par sexe  
 4 : Les données supérieures à 100% sont arrondies à 100



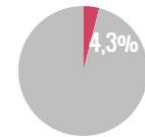
Sources : Banque Mondiale, Pôle de Dakar, ISU, Intercarto, PASEC, 2014 ou année la plus récente disponible.



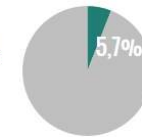
**Pasec**

Programme d'analyse des systèmes éducatifs de la confemem

### 2 Quelques chiffres



**Redoublants primaire filles**  
% des inscriptions des filles



**Redoublants primaire garçons**  
% des inscriptions des garçons

**Espérance de vie scolaire**



**Dépenses publiques en éducation**  
% du PNB

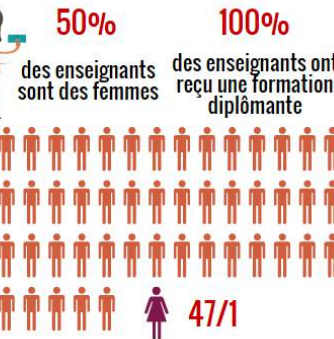


**Dépenses publiques du primaire**  
% des dépenses publiques d'éducation



**Dépenses publiques ordinaires par élève du primaire**  
PPA \$ constant 2010

Ratio élèves/enseignant



**97,6%** des élèves sont scolarisés dans des écoles primaires publiques dont...



- ... possèdent des toilettes
- ... ont accès à l'électricité
- ... disposent d'un point d'eau potable

### 3 Evaluations

