

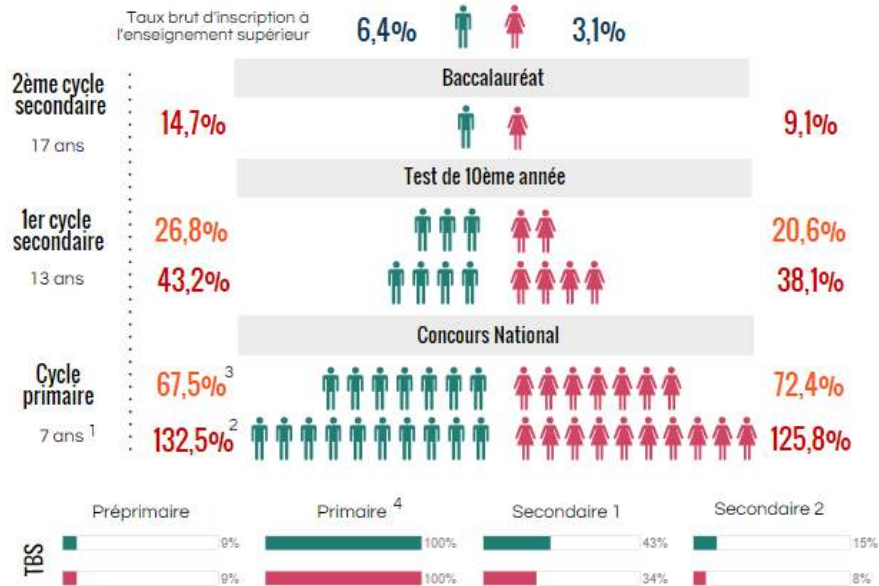
Burundi

L'éducation primaire



Contexte	
Superficie (Km2)	27 830
Population (millions)	10,3
Croissance de la population (% annuel)	3,1
Population de 0 à 14 ans (% total)	45
Population rurale (% total)	89
PIB (milliards \$ US courants)	2,715
Croissance du PIB (% annuel)	4,6
Agriculture (% du PIB)	39,8
Espérance de vie à la naissance (années)	54

1 Système éducatif



1: Âge théorique d'entrée dans chaque cycle
 2: Taux brut d'accès en première année de chaque cycle par sexe
 3: Taux brut d'admission à la dernière année de chaque cycle par sexe
 4: Les données supérieures à 100% sont arrondies à 100



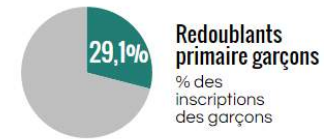
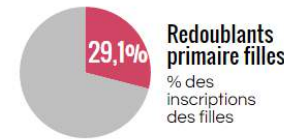
Sources: Banque Mondiale, Pôle de Dakar, ISU, Intercarta, PASEC, 2014 ou année la plus récente disponible.



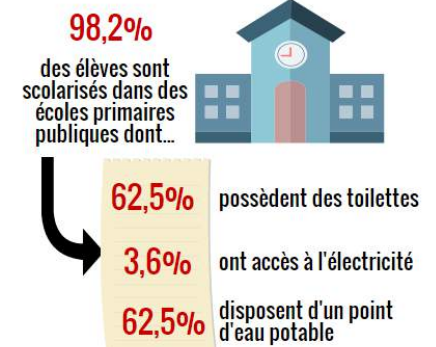
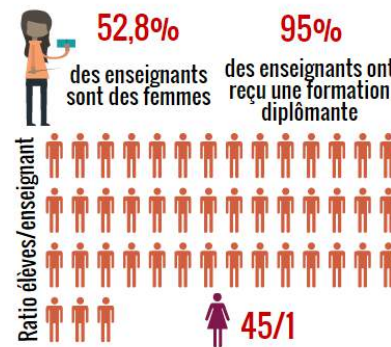
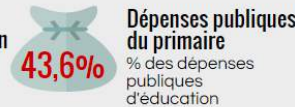
Pasec

Programme d'analyse des systèmes éducatifs de la francophonie

2 Quelques chiffres



6,6 ans
Espérance de vie scolaire



3 Evaluations

