

# Burkina Faso

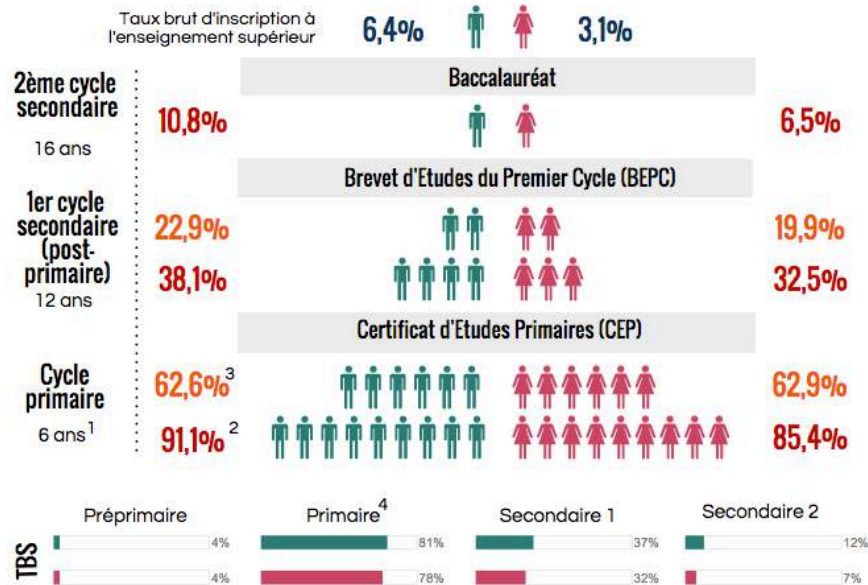
## L'éducation primaire



### Contexte

Superficie (Km <sup>2</sup> )	274 220
Population (millions)	16,9
Croissance de la population (% annuel)	2,8
Population de 0 à 14 ans (% total)	46
Population rurale (% total)	72
PIB (milliards \$ US courants)	12,885
Croissance du PIB (%annuel 2013)	6,6
Agriculture (% du PIB)	22,9
Espérance de vie à la naissance (années)	56

## 1 Système éducatif



- 1 : Âge théorique d'entrée dans chaque cycle
- 2 : Taux brut d'accès en première année de chaque cycle par sexe
- 3 : Taux brut d'admission à la dernière année de chaque cycle par sexe
- 4 : Les données supérieures à 100% sont arrondies à 100



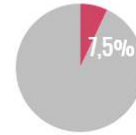
Sources : Banque Mondiale, Pôle de Dakar, ISU, Intercarto, PASEC, 2014 ou année la plus récente disponible.



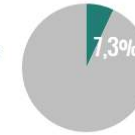
Pasec

Programme d'analyse des systèmes éducatifs de la francophonie

## 2 Quelques chiffres



Redoubtants primaires filles  
% des inscriptions des filles



Redoubtants primaires garçons  
% des inscriptions des garçons

5,9 ans

Espérance de vie scolaire



Dépenses publiques en éducation  
% du PNB



Dépenses publiques du primaire  
% des dépenses publiques d'éducation



Dépenses publiques ordinaires par élève du primaire  
PPA \$ constant 2010



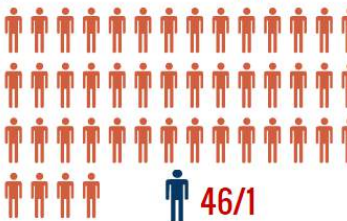
39,5% des enseignants sont des femmes

85,6% des enseignants ont reçu une formation diplômante

83,5% des élèves sont scolarisés dans des écoles primaires publiques dont...



Ratio élèves/enseignant



71,5%

possèdent des toilettes

10,1%

ont accès à l'électricité

47,4%

disposent d'un point d'eau potable

## 3 Evaluations

