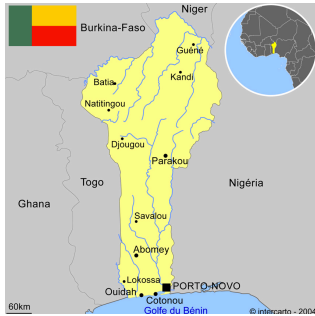


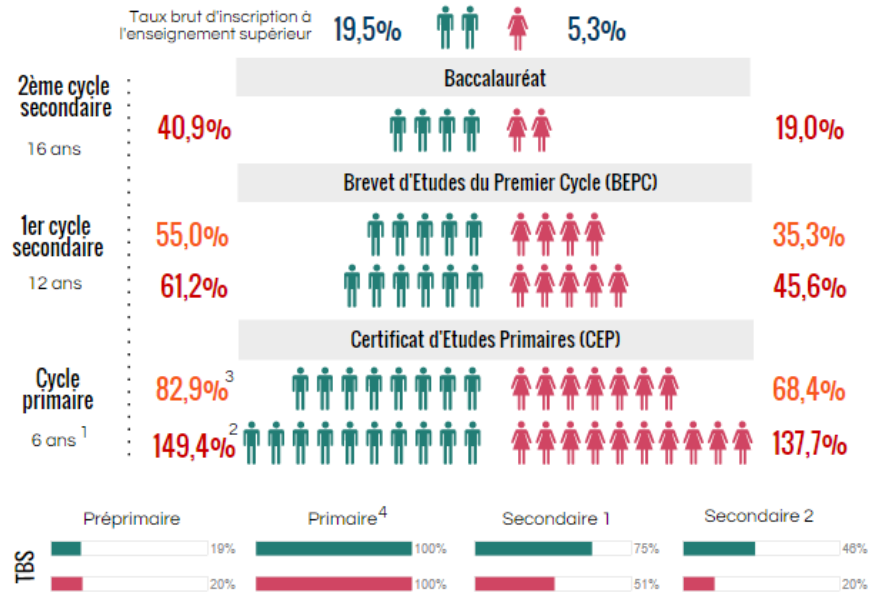
# Bénin

## L'éducation primaire



| Contexte                                 |         |
|--|---------|
| Superficie (Km2)                         | 114 760 |
| Population (millions)                    | 10,3    |
| Croissance de la population (% annuel)   | 2,7     |
| Population de 0 à 14 ans (% total)       | 43      |
| Population rurale (% total)              | 57      |
| PIB (milliards \$ US courants)           | 8,307   |
| Croissance du PIB (% annuel 2013)        | 5,6     |
| Agriculture (% du PIB)                   | 36,5    |
| Espérance de vie à la naissance (années) | 59      |

### 1 Système éducatif



1 : Âge théorique d'entrée dans chaque cycle  
 2 : Taux brut d'accès en première année de chaque cycle par sexe  
 3 : Taux brut d'admission à la dernière année de chaque cycle par sexe  
 4 : Les données supérieures à 100% sont arrondies à 100



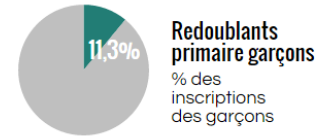
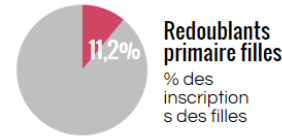
Sources : Banque Mondiale, Pôle de Dakar, ISU, Intercarta, PASEC, 2014 ou année la plus récente disponible.



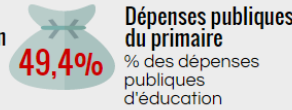
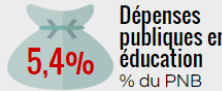
Pasec

Programme d'analyse des systèmes éducatifs de la francophonie

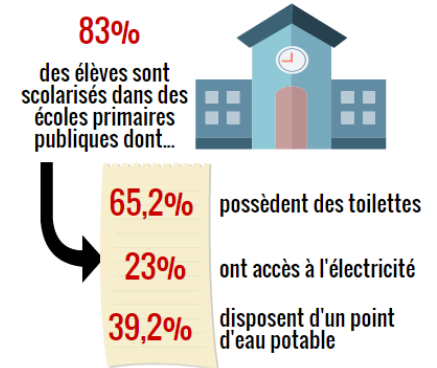
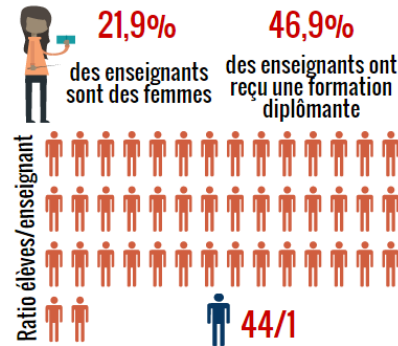
### 2 Quelques chiffres



6,6 ans  
Espérance de vie scolaire



\$185 Dépenses publiques ordinaires par élève du primaire  
PPA \$ constant 2010



### 3 Evaluations

